

VLASTNOSTI

- Kompaktní pilotní box s integrovanými přímo ovládanými pilotními ventily.
- Speciálně navržen pro dálkové ovládní pulsních ventilů (serie 353).
- Pilotní ventily jsou namontovány na základové desce pilotního boxu
- Integrované topné těleso zajišťující bezproblémový provoz při nízkých okolních teplotách.
- Elektrické krytí: IP 65
- ASCO/JOUCOMATIC elektromagnetické ventily odpovídají všem příslušným evropským normám.

ZÁKLADNÍ INFORMACE

Diferenční tlak (PS) 0 - 7 bar [1 bar = 100kPa]
 Reakční čas 5 - 25 ms

médium	teplotní rozsah (TS)	těsnící disk
vzduch	-20 až +80°C	NBR (nitrile)

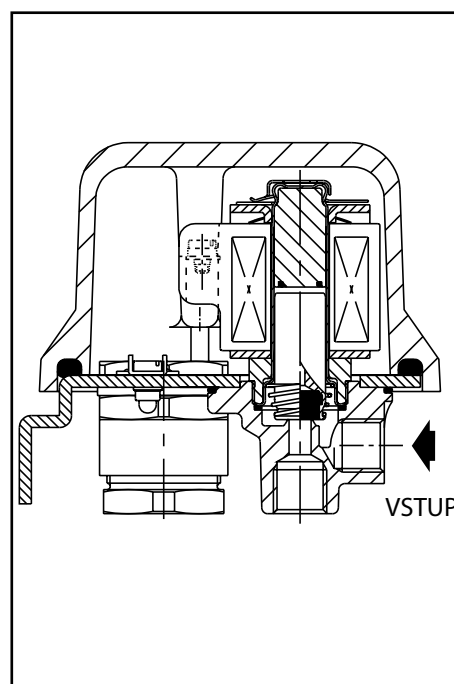
KONSTRUKCE

Základová deska	Ocel (pozinkováno)
Kryt	Hliníkový odlitek
Pouzdro jádra	Nerezová ocel
Jádro a pevné jádro	Nerezová ocel
Pružina	Nerezová ocel
Disk	NBR (nitrile)
Tělo pilotního ventilu	Mosaz
Vinutí nakrátko	Měď
Izolační třída cívky	F
Elektrické připojení cívky	Cívka se šroubovými svorkami

ELEKTRICKÁ CHARAKTERISTIKA

Standardní napětí DC (~) 24V
 AC (=) 24V - 115V - 230V/50Hz

typ cívky	příkon cívky				rozsah okolní teploty operátoru (2) (°C)	elektrická ochrana
	přítah ~ (VA)	držení ~ (VA) (W)		studená = (W)		
		(VA)	(W)			
SMXX-FB	56	35	16,7	-	-15 až +85	zalitá cívka
SMXX-FI (1)	-	-	-	30	-15 až +85	zalitá cívka



SPECIFIKACE

počet pilotních ventilů	připojovací závit Rp	světlost (mm)	průtokový koeficient kv (m³/h) (l/min)		provozní diferenční tlak (bar)			katalogové číslo pilotního boxu (2)	
					min.	maximum (PS)		bez topného tělesa	s 1 topným tělesem (3)
						vzduch	~/=		
4	1/4	5,6	0,71	11,8	0	7	C204-220	C204-221	
5							C205-220	C205-221	
6							C206-220	C206-221	

(1) Přerušovaný provoz. Relativní provozní čas 10%, max. čas zapnutí 1 min.

(2) Bez topného tělesa: minimální okolní teplota 0°C; s jedním topným tělesem: -15°C

(3) Topné těleso: bližší popis viz.: "Příklad objednávky". Příkon topného tělesa: 80 watt.

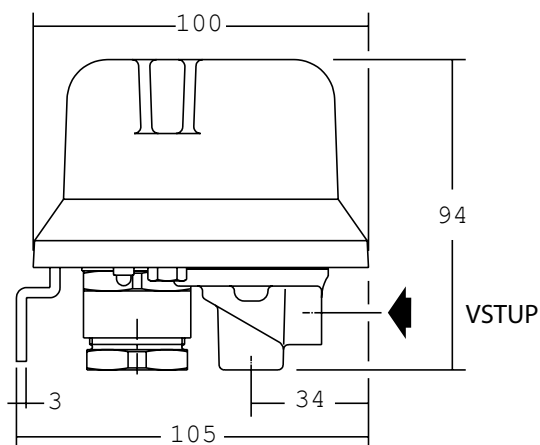
ÚPRAVY A PŘÍSLUŠENSTVÍ

- Topné těleso pro bezproblémový provoz při nízkých okolních teplotách.
- Možnost dodání speciálních zákaznických řešení, konzultujte prosím se zástupci ASCO/JOUCOMATIC.

INSTALACE

- Pilotní boxy lze montovat v jakékoliv poloze, aniž by byla ovlivněna jejich funkce.
- Připojovací závity: Rp 1/4 dle ISO 7/1, pro pilotní připojení (vzduch)
- Kabelové vývodky: kabel ovládání cívek ventilů: kabel Ø 13 - 18 mm
kabel připojení topného tělesa: kabel Ø 6 - 12 mm
- Návod na montáž a údržbu je součástí balení ventilu, případně lze zaslat.
- K dispozici jsou sady náhradních dílů a náhradní cívky.

ROZMĚRY (mm), HMOTNOSTI (kg)



PŘÍKLAD OBJEDNÁNÍ

C20 6 - 2 2 0 230/50

Napětí cívky / Hz

Variety provedení

0 = bez topného tělesa

1 = s topným tělesem, napětí stejné jako napětí cívek. Jestliže je požadováno rozdílné napětí cívek a topného tělesa, prosím konzultujte se zástupci ASCO/JOUCOMATIC pro přesné určení objednáčích čísla.

Připojovací závit Rp 1/4"

Typ cívky (pouze SMXX)

Písmeno změny

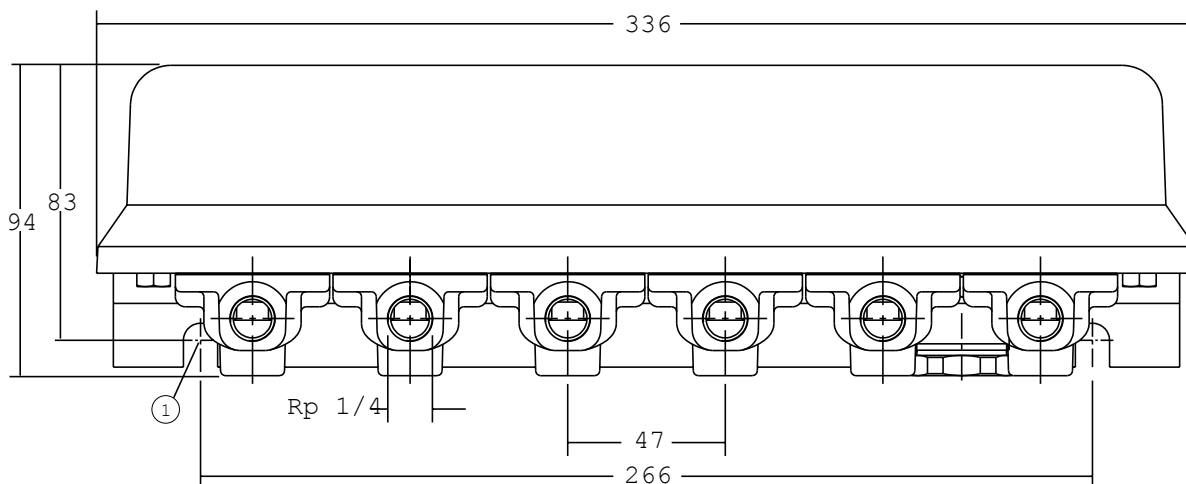
Počet pilotních ventilů

4 = 4 pilotní ventily

5 = 5 pilotních ventilů

6 = 6 pilotních ventilů

Základní číslo C20



① Montáž : 2 otvory Ø 10, rozteč 266 mm

připojovací závit	hmotnost
C204	3,7
C205 Rp 1/4"	4,1
C206	4,6

Na odfuky pilotního boxu, závity G1/4" je doporučeno namontovat tlumiče hluku.